

Rada i Zarząd Dzielnicy Sławin
ul. Sławinkowska 50
20-810 Lublin

Lublin, dnia 10.12.2021 r.

Pan dr Krzysztof Żuk
Prezydent Miasta Lublin
Plac Króla Władysława Łokietka 1,
20-109 Lublin

Szanowny Panie Prezydencie,

Rada Dzielnicy Sławin zwraca się o opracowanie miejscowego planu zagospodarowania przestrzennego dla obszaru pomiędzy Ogrodem Botanicznym a ul. Willową i ul. Sławinkowską. Proponowany zakres opracowania w załączniku graficznym.

O złożeniu tego pisma Rada Dzielnicy zdecydowała jednogłośnie.

Uzasadnienie:

Na wnioskowanym obszarze są obecnie budynki jednorodzinne a od północy bezpośrednio przy ul. Willowej budynek gastronomiczno-hotelowy i budynek handlowy.

Pomiędzy nimi znajdują się obszary niezabudowane, w tym na jednym z nich trwa konflikt mieszkańców budynków jednorodzinnych z inwestorem planującym zabudowę wielorodzinną. Spodziewamy się też podobnych konfliktów na obszarach położonych bliżej budynku handlowego.

Rada Dzielnicy uważa, że intensywna zabudowa nie jest wskazana w bezpośrednim sąsiedztwie Ogrodu Botanicznego a w przypadku zabudowy wielorodzinnej lub intensywnej usługowej nastąpi pilna konieczność przebudowy ulicy Sławinkowskiej.

Z uwagi, że na sesję Rady Miasta w dniu 16.12.2021 został przygotowany projekt opracowania miejscowych planów zagospodarowania przestrzennego miasta Lublin dla obszarów przestrzeni publicznych, w tym dla obszaru przy Ogrodzie Botanicznym (zlokalizowanego bezpośrednio na południe od obszaru wskazanego w tym piśmie), to jesteśmy przekonani, że nasza propozycja zapewni kompleksowe uporządkowanie planistyczne obszaru przylegającego od zachodu do Ogrodu Botanicznego.

Z poważaniem:

Przewodnicząca Rady
Dzielnicy Sławin
(-)
Małgorzata Pietrzela

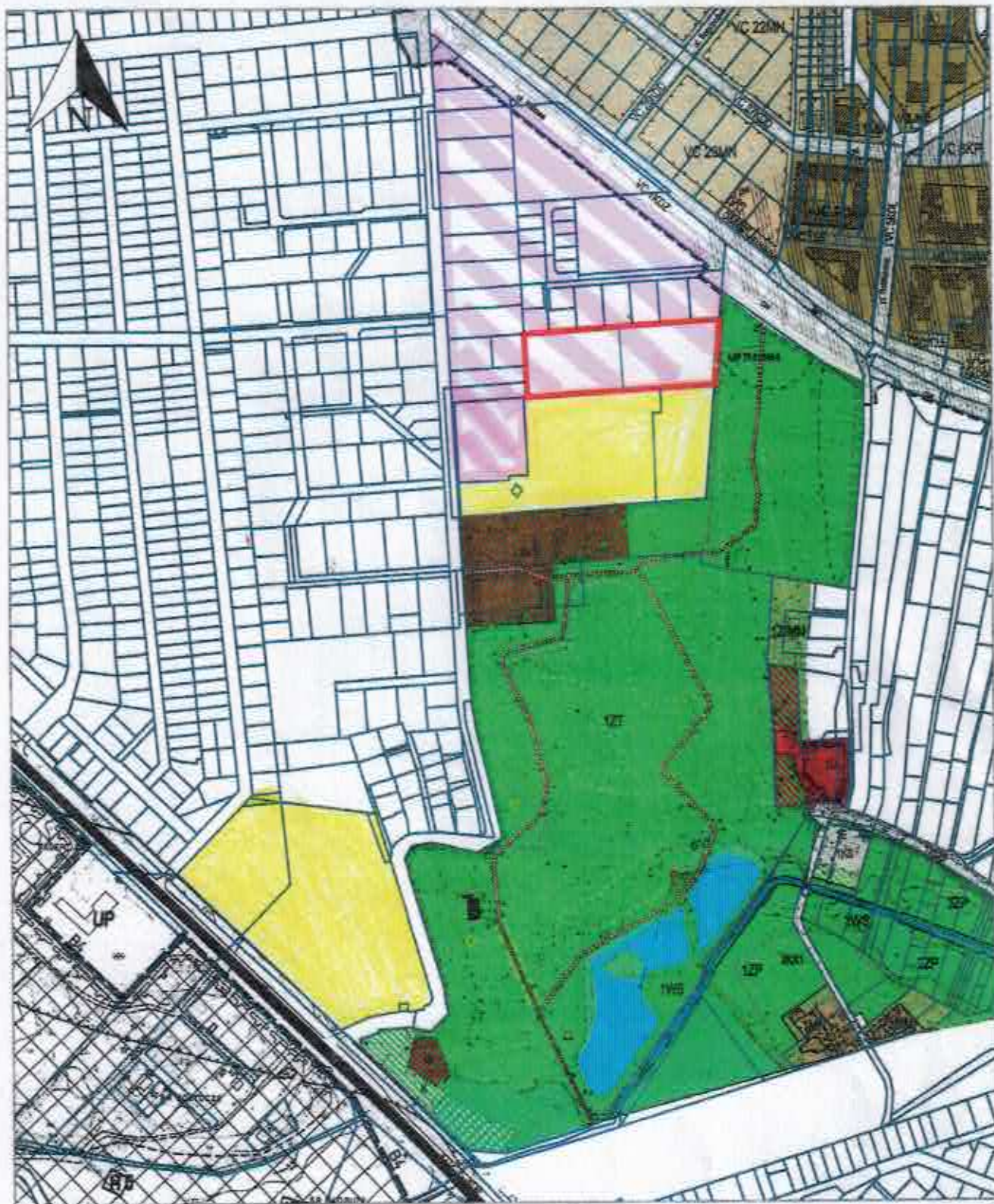
Przewodniczący Zarządu
Dzielnicy Sławin
(-)
Radosław Osiak



Do wiadomości:

1. Małgorzata Żurkowska – Z-ca Dyrektora Wydziału Planowania Urzędu Miasta Lublin
2. Pani Jadwiga Mach radna Rady Miasta Lublin
3. Pan Stanisław Brzozowski radny Rady Miasta Lublin
4. Pan Marcin Bubicz radny Rady Miasta Lublin

Wydruk z systemu InterEWID

skala 1: 5 000



-  obszar proponowany do przystąpienia do mpzp przez Radę Dzielnic
-  obszar w projekcie dla obszarów problematycznych (projekt na sesji Rady Miasta w dniu 16.12.21)